

Le VALLandrin

SAINT-ETIENNE-DE-SAINT-GEOIRS



LOCALISATION



PLAN DE VENTE

Celliers

R+1

cellier 1	10,61 m ²
cellier 2	6,67 m ²
cellier 3	2,92 m ²
cellier 4	2,95 m ²
cellier 5	2,82 m ²
cellier 6	3,12 m ²
SURFACE TOTALE HABITABLE	29,09 m²

LEGENDE

ELEMENTS DE CUISINE :

LL - LAVE-LINGE
LV - LAVE VAISSELLE
R - REFRIGERATEUR
CU - CUISINIÈRE
CH - CHAUDIÈRE

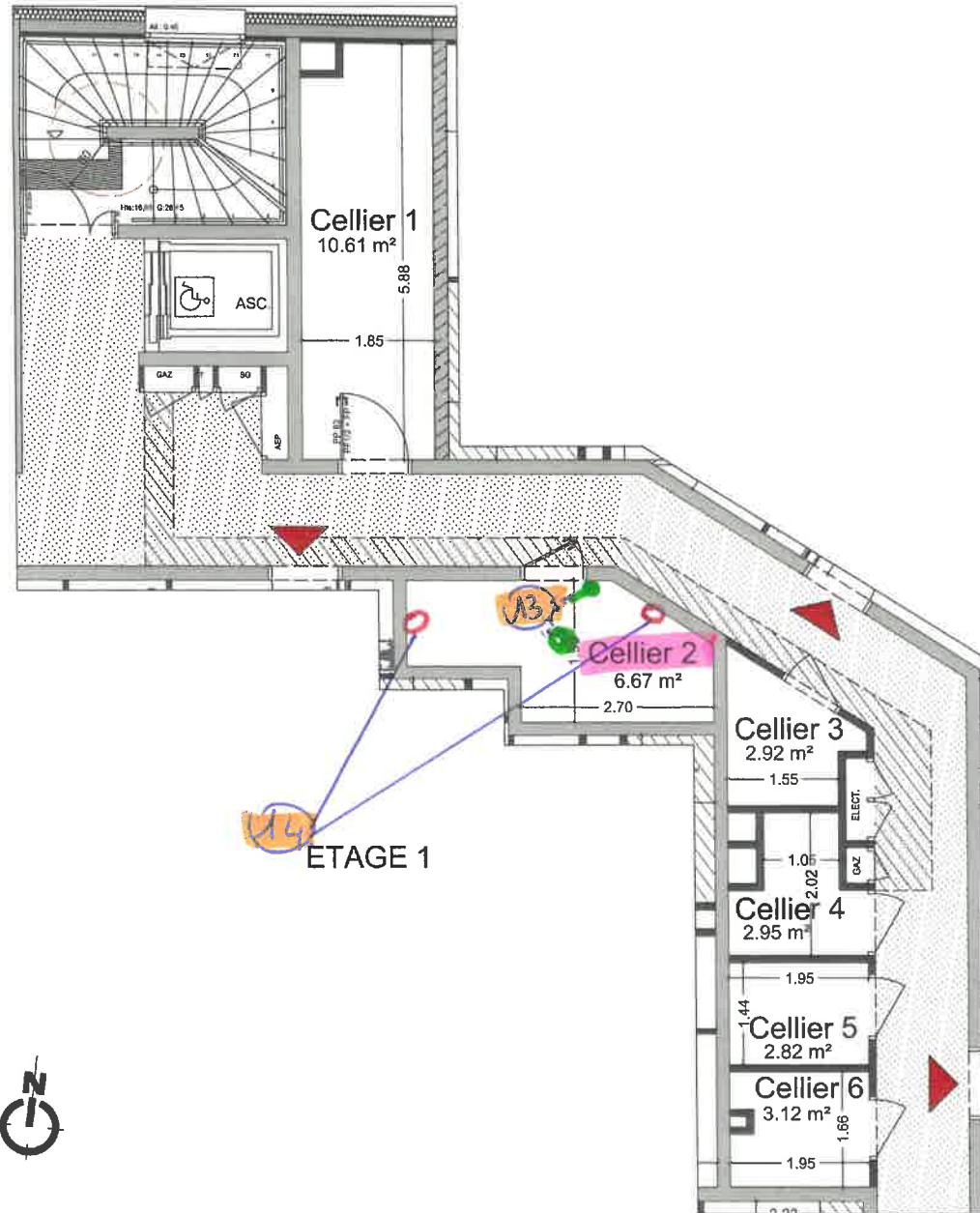
T.A. TABLEAU ELECTRIQUE

FAUX-PLAFOND, SOFFITE
CLOISON DEMONTABLE

0 0,5 1 m 2 m

DATE : 14.10.2022

INDICE : 1



3 Boulevard Campaloud
38500 Volron
Tél. : 04 76 65 08 08
Email : contact@groupe-valrim.com

NOTA: Des modifications sont susceptibles d'être apportées à ce plan, en fonction des nécessités techniques et administratives lors de la réalisation pour les dimensions libres, positions des baies et équipements. Les surfaces données sont approximatives. Les retombées, soffites, faux plafonds, emplacement des équipements sont figurés à titre indicatif. Les surfaces habitables sont conformes au décret du 23 Mars 1997 (Art 41)